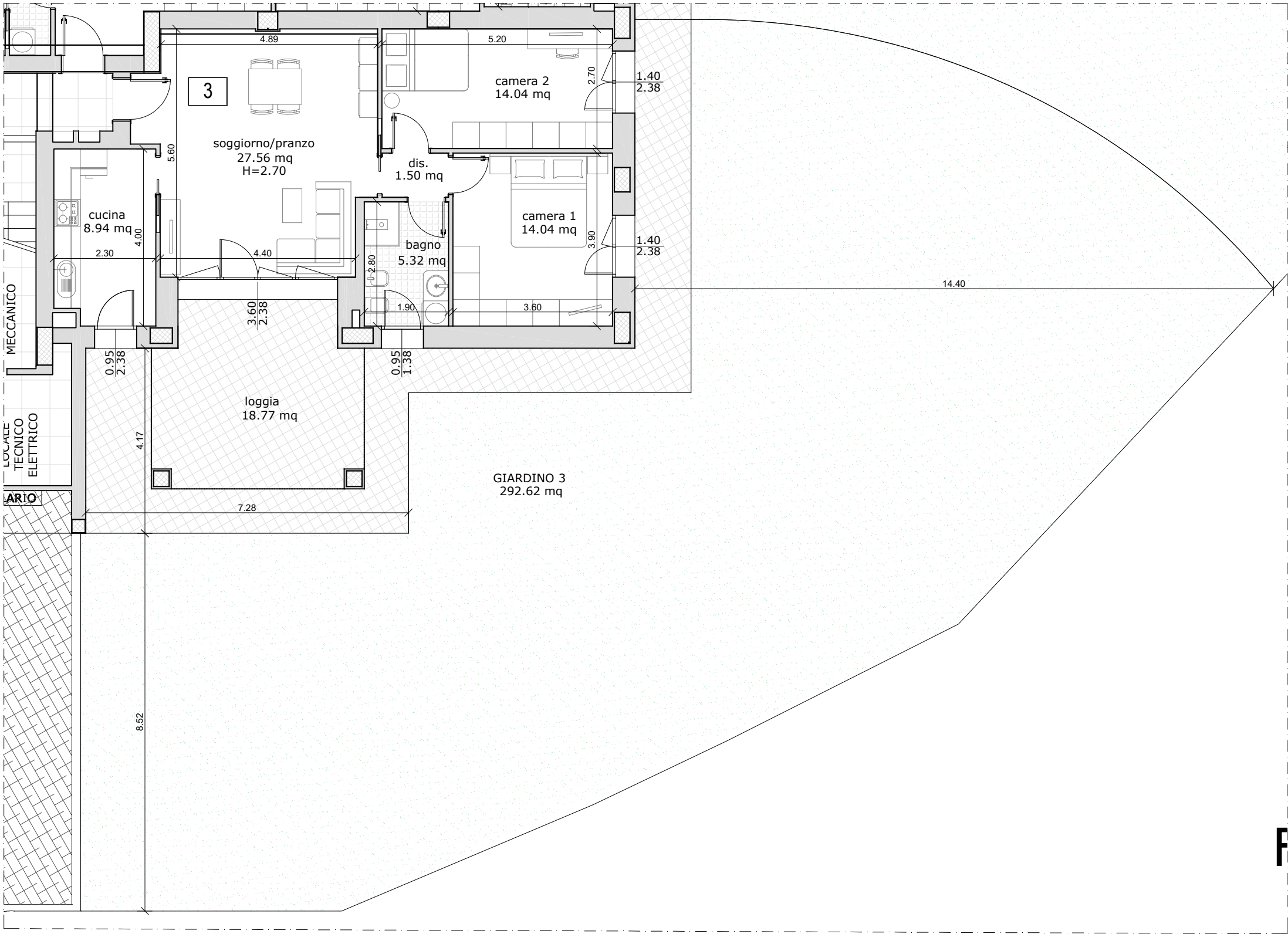


INTERVENTO RESIDENZIALE  
VIA PONTE ALBANO 61  
SASSO MARCONI (BO)

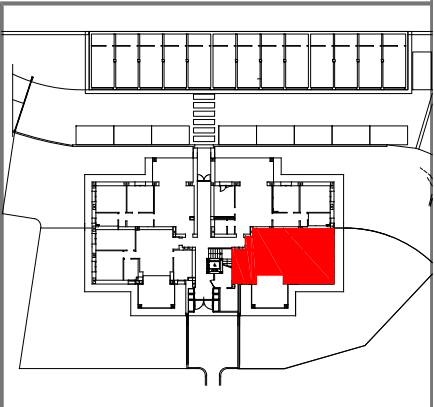
APPARTAMENTO	89,16 x 100% = 89,16 mq
LOGGIA	19,17 x 60% = 11,50 mq
GIARDINO / MARCIAPIEDE	292,74 x 5% = 14,63 mq
SUPERFICIE LORDA COMMERCIALE TOTALE	= 115,30 mq



ALLOGGIO 3

PIANO TERRA

Scala 1:100



NOTA: le misure sono indicative e possono subire variazioni in cantiere